

Инструкция W-10

Перед началом эксплуатации Ваших часов Timex внимательно прочитайте инструкцию.

Ваша модель может не иметь всех функциональных особенностей, описанных в данном буклете.

1. Ночная подсветка INDIGLO



Чтобы включить подсветку, нажмите на кнопку или часовую головку (как показано на рисунке). В часах применяется запатентованная* технология электролюминесцентной подсветки INDIGLO, благодаря которой весь циферблат часов освещается как бы изнутри, что удобно в темное время суток.

* - патенты США № 4,527,096 и № 4,775,964

2. Водонепроницаемость

Все часы имеют тот или иной уровень водозащиты, причем на корпус или браслет нанесена соответствующая маркировка (или символ двойной волны)



Маркировка уровня водонепроницаемости	Давление воды на глубине, фунтов/кв. дюйм	Примечание
Символ волны	60	Допустимы бытовые контакты с водой (брызги из крана, дождь и т.п.)
WR 30 м		
WR 50 м	86	Допустимо плавать, но не нырять
WR 100 м	160	Допустимо нырять и плавать

ПРЕДУПРЕЖДЕНИЕ: ВОДОНЕПРОНИЦАЕМОСТЬ ЧАСОВ СОХРАНЯЕТСЯ ПРИ УСЛОВИИ, ЧТО ВО ВРЕМЯ КОНТАКТА С ВОДОЙ НИ ОДНА КНОПКА НЕ НАЖАТА, А ЧАСОВАЯ ГОЛОВКА НЕ ВЫТЯНУТА, ЗА ИСКЛЮЧЕНИЕМ МОДЕЛЕЙ, МАРКИРОВАННЫХ «WR 200 М».

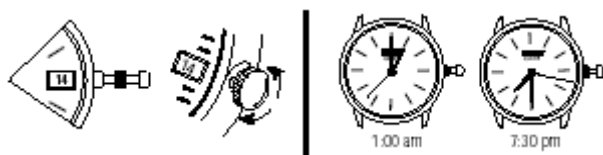
1. Часы являются водонепроницаемыми до тех пор, пока стекло циферблата, часовая головка и корпус не имеют повреждений.
2. Часы не предназначены для дайвинга и не должны использоваться для погружений под воду.

3. С чего начать настройку часов

Внимание: В первую очередь настройте дату!

Удалите из-под часовой головки блокировочную вставку. Надавив на головку, приведите ее в рабочее положение (“IN” на картинке).

4. Настройка даты



Вытяните головку в крайнее положение (“OUT”) и вращайте **ПО ЧАСОВОЙ СТРЕЛКЕ**, пока не изменится дата (примерно в 1:00 ночи). Затем поверните ее **ПРОТИВ ЧАСОВОЙ СТРЕЛКИ** до 7:30 вечера. Повторяйте процедуру, пока не появится требуемая дата.

В дальнейшем подстройка даты нужна, если месяц имеет менее 31 дня.

5. Настройка времени

Вытяните часовую головку в самое крайнее положение и настройте требуемое время. Вдавите головку в рабочее положение, чтобы включить ход у часов. **Часы с окошком даты:** для правильной работы функции перевода даты проследите при настройке, какое время на Ваших часах (например, 7 часов утра или вечера).

6А. Эластичный ремешок

Все детские часы Timex имеют регулируемые, сделанные из эластичного моющего материала ремешки. Для подгонки ремешка:

1. Вставьте конец эластичного ремешка через первый проем застежки вверх, затем вниз через второй проем застежки.
2. Подгоните ремешок по требуемой длине.

6В. Ремешок Fast Wrap® с застежкой на липучке



У некоторых часов Timex есть ремешки на липучке. Для подгонки ремешка:

1. Проденьте конец ремешка через кольцо.
2. Протяните ремешок так, чтобы он плотно облегал руку и крепко застегните на липучку.

7. Как узнавать время с помощью часов

Для того, чтобы узнать время, необходимо знать следующее.

- Часовая стрелка указывает на часы. Цифры часов крупного размера.
- Минутная стрелка указывает на минуты. Цифры минут маленького размера.

Ниже приведены примеры различного времени суток. Попробуйте узнать, который час.

5 минут восьмого

15 минут восьмого

22 минуты восьмого

половина восьмого

без 25-ти минут 11
без 15-ти минут 7
без 3-х минут 8
8 часов

8. Источник питания (батарея)

Timex настоятельно рекомендует не производить замену батареи самостоятельно, а только в специализированном сервисном центре. Перед заменой, если возможно, нажмите кнопку «сброс». Тип батареи указан на задней крышке. Средний срок службы батареи, указываемый в каталогах, дается в предположении типового сценария эксплуатации часов. Реальный срок службы батареи может отличаться в зависимости от интенсивности использования тех или иных функций часов, в особенности подсветки и звуковых сигналов.

НЕ БРОСАЙТЕ ИСПОЛЬЗОВАННУЮ БАТАРЕЮ В ОГОНЬ, НЕ ПЫТАЙТЕСЬ ЕЕ ПЕРЕЗАРЯДИТЬ. ДЕРЖИТЕ БАТАРЕИ ПОДАЛЬШЕ ОТ ДЕТЕЙ.